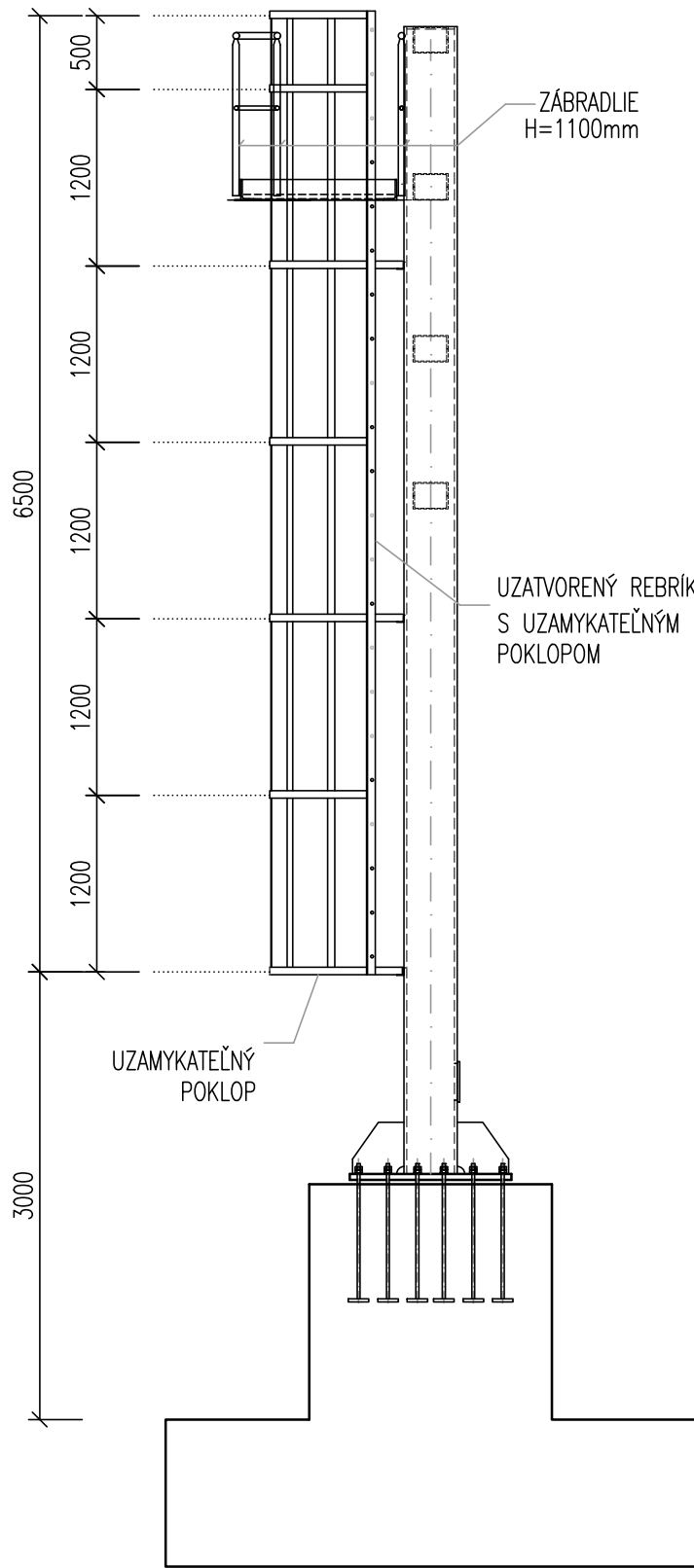


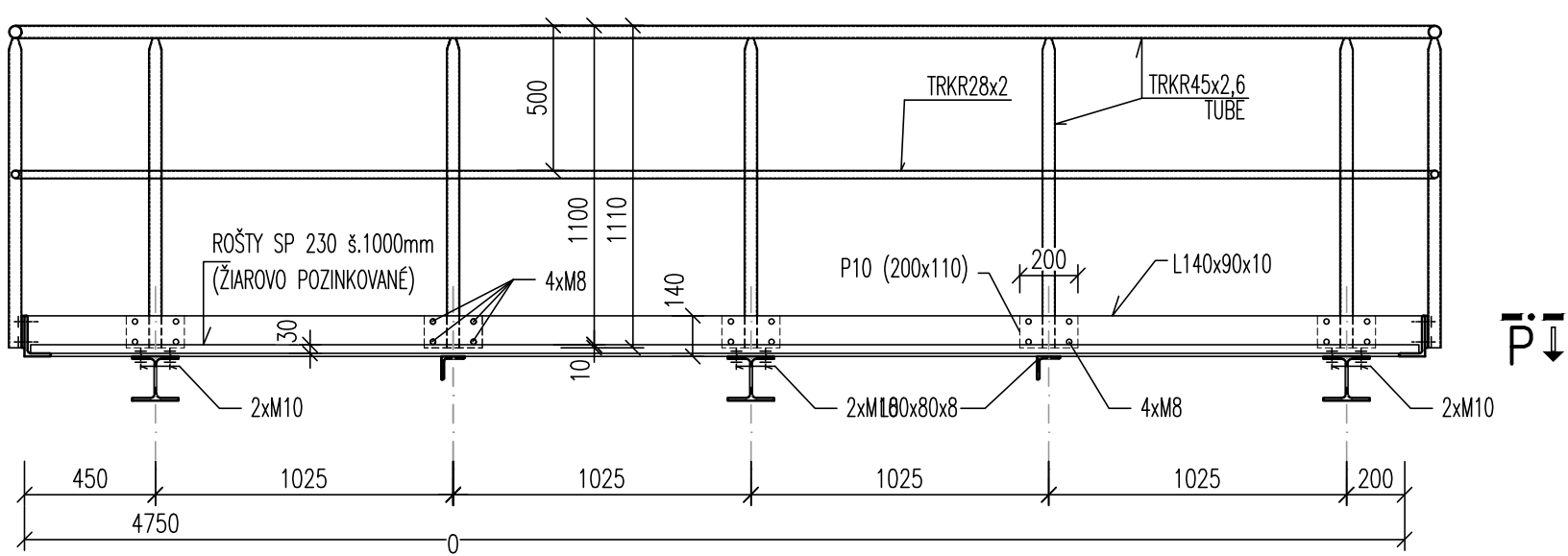
PRIEČNY REZ D-D

1:50  
ZATVORENÝ REBRÍK S UZAMYKATEĽNÝM POKLOPOM



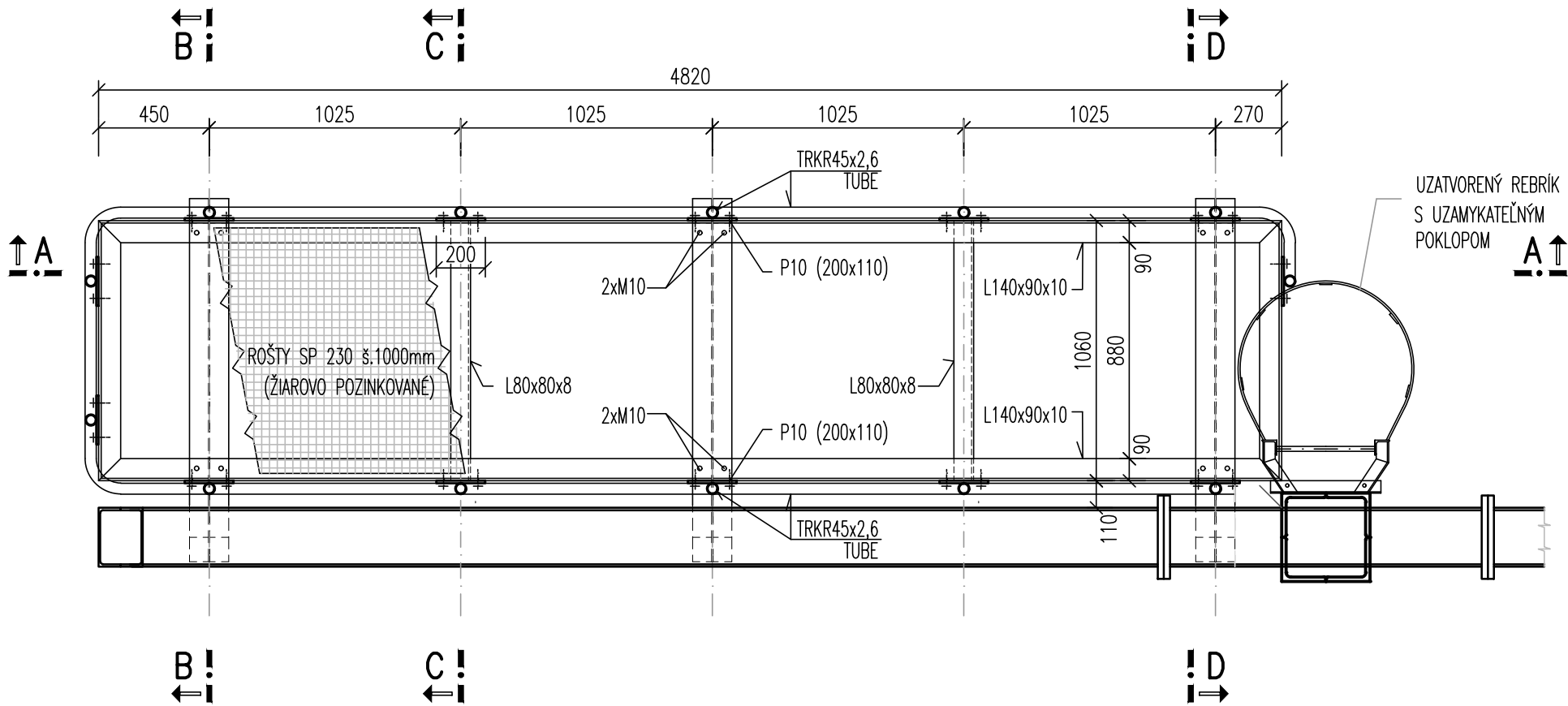
PRIEČNY REZ A-A

1:25  
REVÍZNÁ LÁVKA



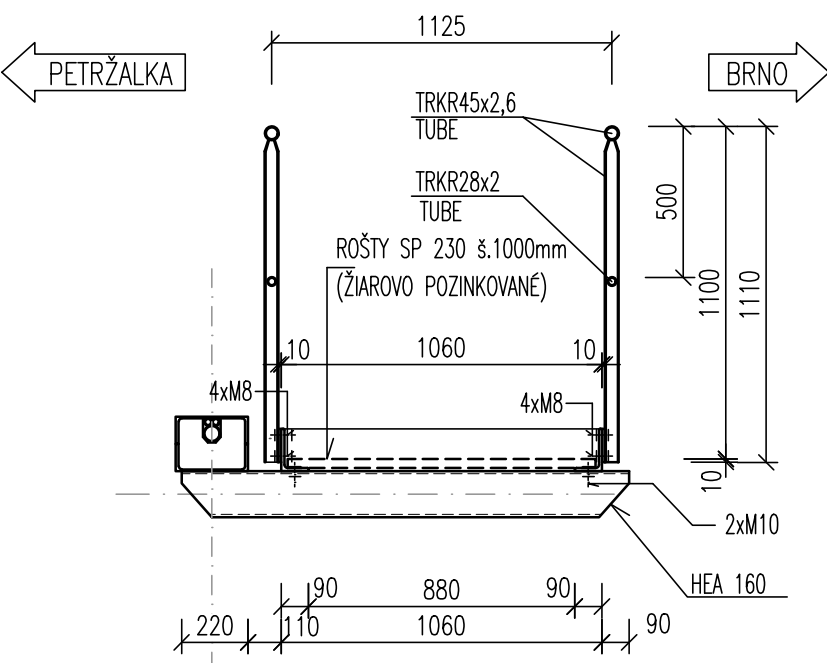
PÔDORYS P-P

1:25  
REVÍZNÁ LÁVKA



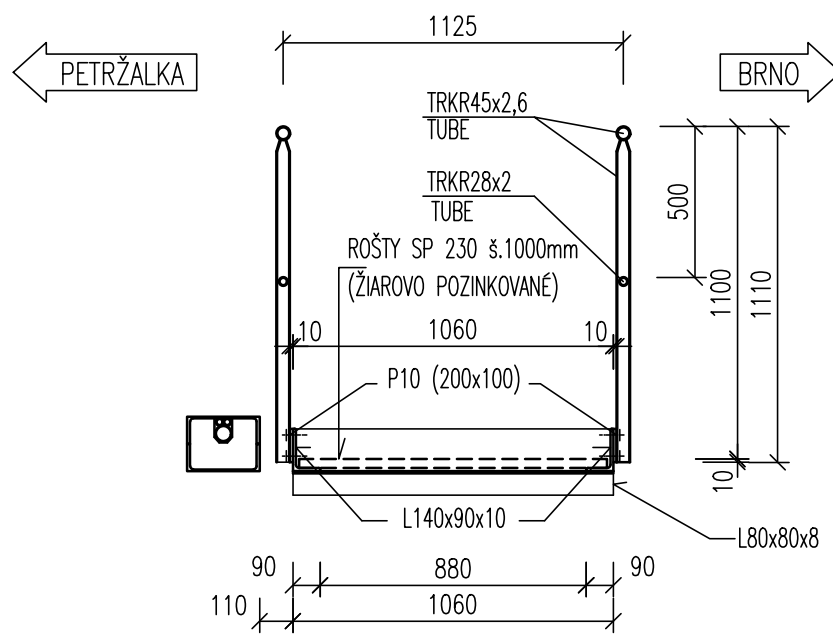
REZ B-B

1:25  
REVÍZNÁ LÁVKA



REZ C-C

1:25  
REVÍZNÁ LÁVKA



VÝKAZ MATERIÁLU									
Oceľové konštrukcie portálov									
Pol.	Ks	Profil	Šírka [mm] / Plocha [m²]	Dĺžka [mm]	Materiál	Jedn.váha [kg/m; kg/m²]	Celk.váha [kg]	Náterová plocha [m²]	Poznámka
1	1	L140x90x10		11760	S235	17,3	203,4	5,4	Obvodový rám
2	2	L80x80x8		1060	S235	17,3	36,7	0,7	Priečne nosníky rámu
3	13	P12	110	200	S235	94,2	26,9	0,6	Kotevné platne zábradlia
4	13	Trk 45x2,6		1 110	S235	17,3	2,7	2,0	Stĺpik zábradlia
5	1	Trk 45x2,6		10 900	S235	17,3	2,7	1,5	Madlo horné
6	1	Trk 28x2,0		10 900	S235	17,3	1,3	1,0	Madlo dolné
7	6	Skrutka M10		50	STN EN 24014	0,05	0,30		A4-80 nerez - skrutkový spoj
8	6	Matica M10			STN EN 24032	0,02	0,12		A4-80 nerez- skrutkový spoj
9	6	Podložka 11			STN 021721	0,005	0,03		A4-80 nerez- skrutkový spoj
10	52	Skrutka M8		50	STN EN 24014	0,04	2,08		A4-80 nerez - skrutkový spoj
11	52	Matica M8			STN EN 24032	0,015	0,78		A4-80 nerez- skrutkový spoj
12	52	Podložka 9			STN 021721	0,004	0,21		A4-80 nerez- skrutkový spoj
13	1	SP 230 34,1x38,1	1000	4800		18,7	89,8		Rošt (žiarovo pozinkovaný)
SPOLU							367,0	11,2	
ZATVORENÝ REBRÍK S UZAMKATEĽNÝM POKLOPOM - VÝŠKY h=6,5m									





POZNÁMKY:

- PKO A POVRCHOVÁ ÚPRAVA OCEĽOVEJ KONŠTRUKCIE JE PODĽA TP 068 – PROTIKORÓZNA OCHRANA OCEĽOVÝCH KONŠTRUKCIÍ MOSTOV (2016)
- TÁTO PRÍLOHA JE V ROZSAHU STUPŇA DRS, PODROBNEJŠIE BUDE SPRACOVANÁ VO VÝROBNO-TECHNICKEJ DOKUMENTÁCII (VTD).
- MATERIÁL OK LÁVKY S235
- SPOJOVACÍ MATERIÁL – AKOŠť A4-80, NEREZOVÉ.
- FAREBNÝ ODTIEŇ OK PORTÁLOV ANTRACIT RAL 7016

C.2

SÚRADNICOVÝ SYSTÉM: S-JTSK v realizácii JTSK

VÝŠKOVÝ SYSTÉM: Bpv

NÁZOV STAVBY				Trolejbusové trate v Bratislave, Nová trolejbusová trať Patrónka - Riviéra			
STAVEBNÍK		 <b>BRATISLAVA</b>		Hlavné mesto Slovenskej republiky Bratislava Primaciálne námestie č.1, 814 99 Bratislava			
OBJEDNÁVATEĽ DOKUMENTÁCIE		 <b>DOPRAVNÝ PODNIK BRATISLAVA</b>		Dopravný podnik Bratislava, a.s. Olejkárska č.1, 814 52 Bratislava			
PROJEKTANT				DOPRAVOPROJEKT, a.s. Kominárska 141/2,4 832 03 Bratislava – mestská časť Nové Mesto		PODPIS	
				HLAVNÝ INŽINIER PROJEKTU		Ing. Marika KODAJOVÁ	
				ČÍSLO ZÁKAZKY		7859-00	
PROJEKTANT OBJEKTU				DOPRAVOPROJEKT, a.s., divízia Bratislava I, Kominárska 141/2,4, 832 03 Bratislava			
				ZODPOVEDNÝ PROJEKTANT		Ing. Andrej MARTON	
				VYPRACOVAL		Ing. Andrej MARTON	
				KONTROLOVAL		Ing. Rudolf VOLETZ	
				IDENTIFIKAČNÉ ČÍSLO PRÍLOHY		TTPRB-DRS-C-C200-12200-012-X	
KRAJ: BRATISLAVSKÝ		OKRES: Bratislava I, MČ – Staré Mesto		DÁTUM		12.2024	
KATASTRÁLNE ÚZEMIE: Karlova Ves, Staré Mesto		Bratislava IV, MČ – Karlova Ves		FORMÁT		4 A4	
NÁZOV ČASTI		PORTÁLY UL. MLYNSKÁ DOLINA		MIERKA		1:50, 1:25	
		NRJ6 – PRÍSLUŠENSTVO PORTÁLU		STUPEŇ PD		DRS	
				Č. ZÁKAZKY		7859-00	
				Č. SPRÁVY		Č. PRÍLOHY	
						122.12	